

# Plamének

© Anna Batistová, 2016



[www.annine.cz](http://www.annine.cz)  
[anna.batistova@gmail.com](mailto:anna.batistova@gmail.com)

 [www.facebook.com/annineCZ](http://www.facebook.com/annineCZ)  [www.fler.cz/shop/annine](http://www.fler.cz/shop/annine)  
 [www.instagram.com/anninecz](http://www.instagram.com/anninecz)  [www.pinterest.com/annineCZ](http://www.pinterest.com/annineCZ)

anniné

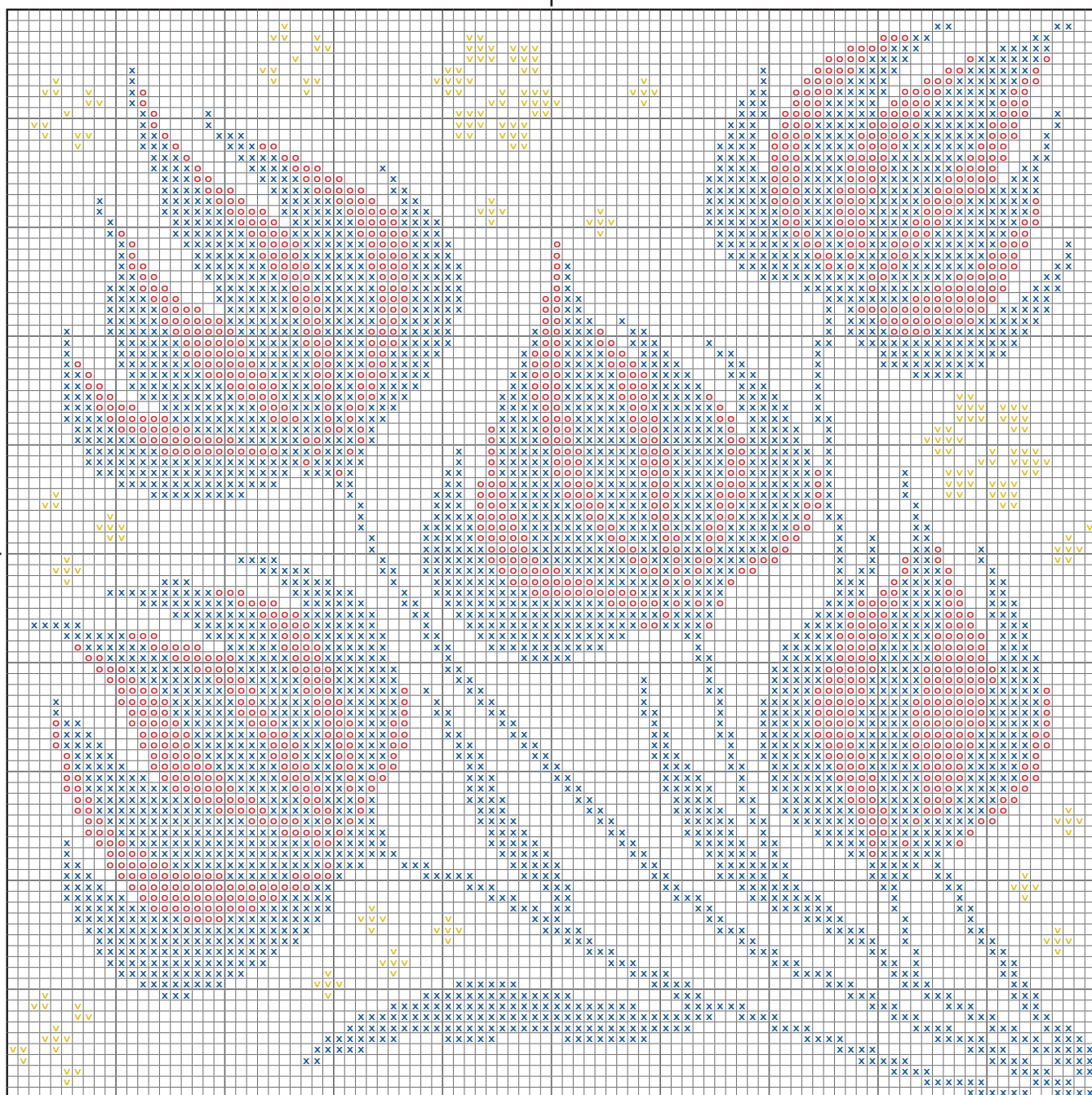


1

2

A

B



### Legenda a spotřeba materiálu (číslo doporučených barev):

- x** – tmavě modrá, 3 přadénka Mouliné 5982 (Nifárna Česká Třebová)
- o** – červená, 1 přadénko Mouliné 3282 (Nifárna Česká Třebová)
- v** – světle žlutá 1 přadénko Mouliné 1142 (Nifárna Česká Třebová)
- prázdná pole (pozadí)** – tmavě žlutá, 4 přadénka Mouliné 1292 (Nifárna Česká Třebová)

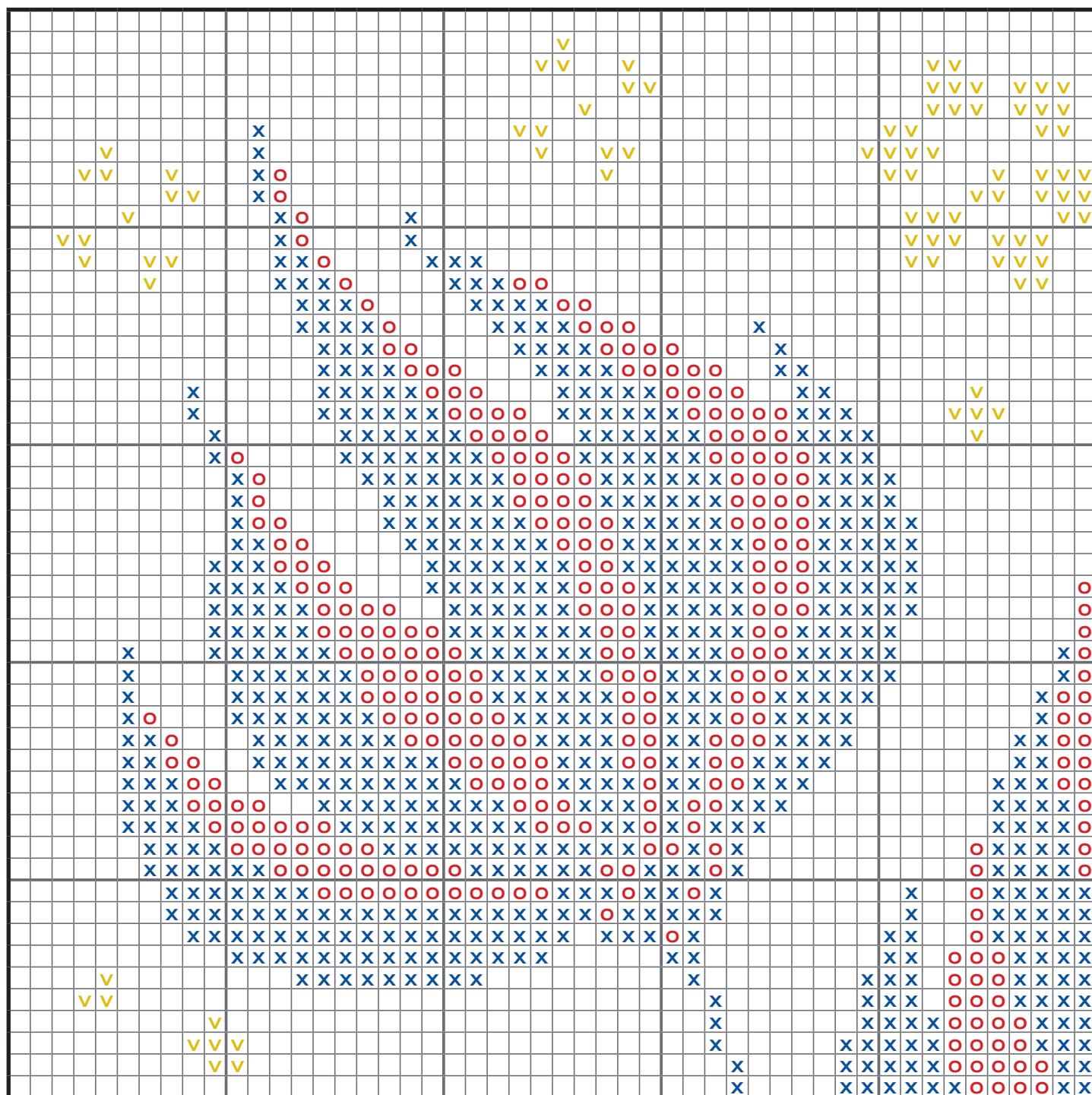
## Plamének křížková výšivka

Při návrhu výšivky jsem se inspirovala tvorbou Williama Morrisa, britského návrháře bytového textilu a tapet druhé poloviny 19. století. Výšivku jsem zamýšlela jako ozdobu žiwtku šatů z jasně červeného lnu, ale může být umístěna i na jiné textilní výrobky (kabelky, tašky, polštáře) nebo použita samostatně do rámu.

Pro prototyp výšivky jsem použila bavlněnou metráž na vyšívání Zweigart Aida 14ct (5,5 křížků na 1 cm) světle šedivé barvy. Aida v různých odstínech je běžně k dostání v obchodech specializujících se na potřeby pro vyšívání a v některých galanteriích, nebo je možné ji zakoupit online (například na webu [www.nbvysivani.cz](http://www.nbvysivani.cz)). Při rozlišení 100 x 100 křížků má hotová výšivka na Aidě 14ct rozměry 18 x 18 cm. U výšivky nechávám okraj 6 křížků po celém obvodu, ten pak slouží pro všíť do oděvu, nebo může pomoci při zachycení za paspartu v případě samostatného užití v rámečku.

Pracovala jsem s tmavě modrou, červenou a dvěma odstíny žluté bavlnky – ale nevylučuji použití realističtějších barev (například fialové nebo světle modré barvy plaménku v kombinaci se zelenou barvou pro listy a neutrálnějším pozadím). Číslo barev přadének z Nifárny v České Třebové jsou součástí legendy. Přadénka je možné zakoupit online na webu [www.nitarna.cz](http://www.nitarna.cz) nebo v galanteriích, které prodávají vyšívací potřeby. Pro doporučenou hustotu vyšívací látky používám pouze 3 vlákna z přadénka o 6 nitích.

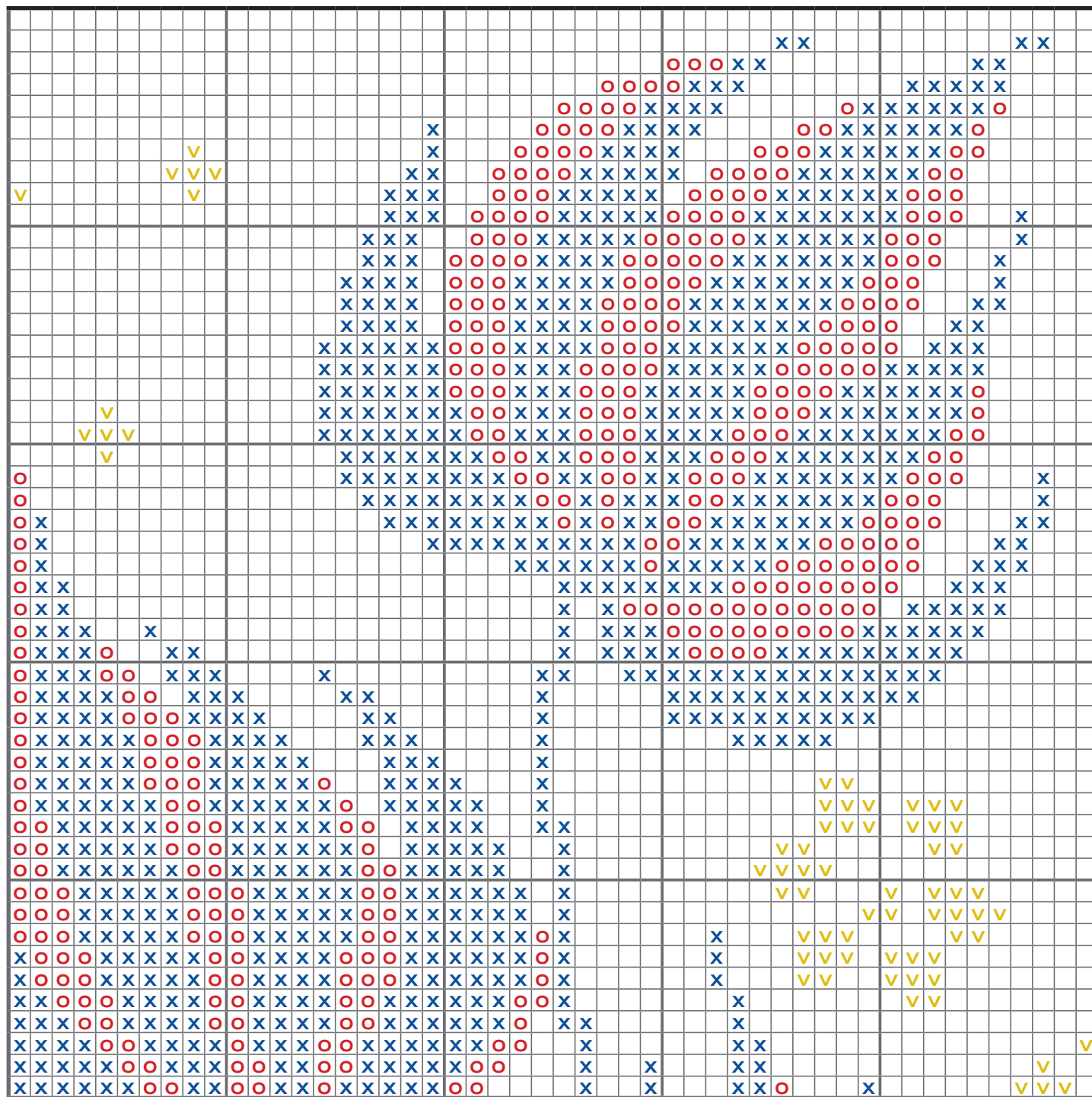
# A1



## Legenda a spotřeba materiálu (čísla doporučených barev):

- x – tmavě modrá, 3 přadénka Mouliné 5982 (Nifárna Česká Třebová)
- o – červená, 1 přadénko Mouliné 3282 (Nifárna Česká Třebová)
- v – světle žlutá 1 přadénko Mouliné 1142 (Nifárna Česká Třebová)
- prázdná pole (pozadí) – tmavě žlutá, 4 přadénka Mouliné 1292 (Nifárna Česká Třebová)

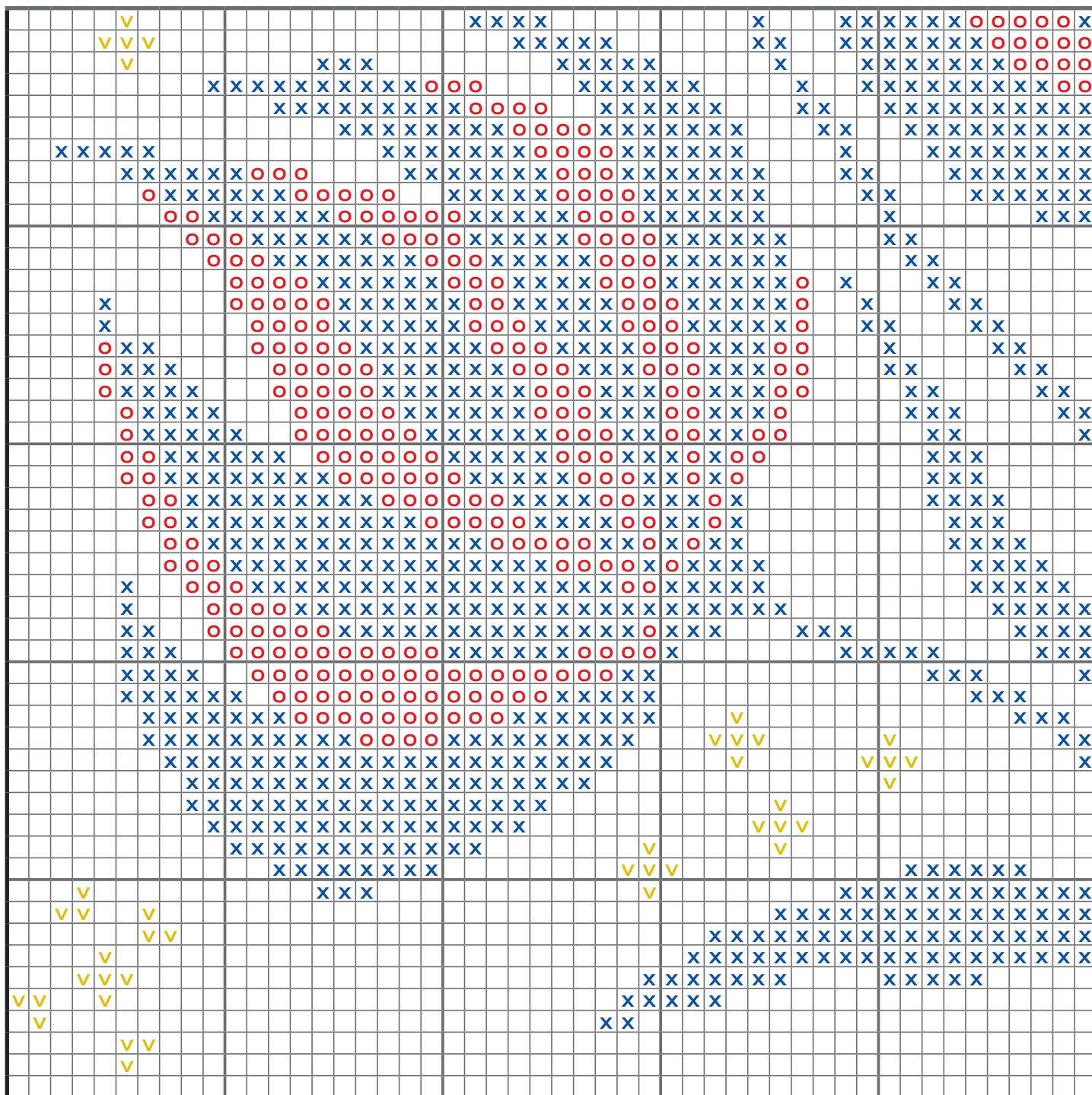
# A2



## Legenda a spotřeba materiálu (čísla doporučených barev):

- x – tmavě modrá, 3 přadénka Mouliné 5982 (Nifárna Česká Třebová)
- o – červená, 1 přadénko Mouliné 3282 (Nifárna Česká Třebová)
- v – světle žlutá 1 přadénko Mouliné 1142 (Nifárna Česká Třebová)
- prázdná pole (pozadí) – tmavě žlutá, 4 přadénka Mouliné 1292 (Nifárna Česká Třebová)

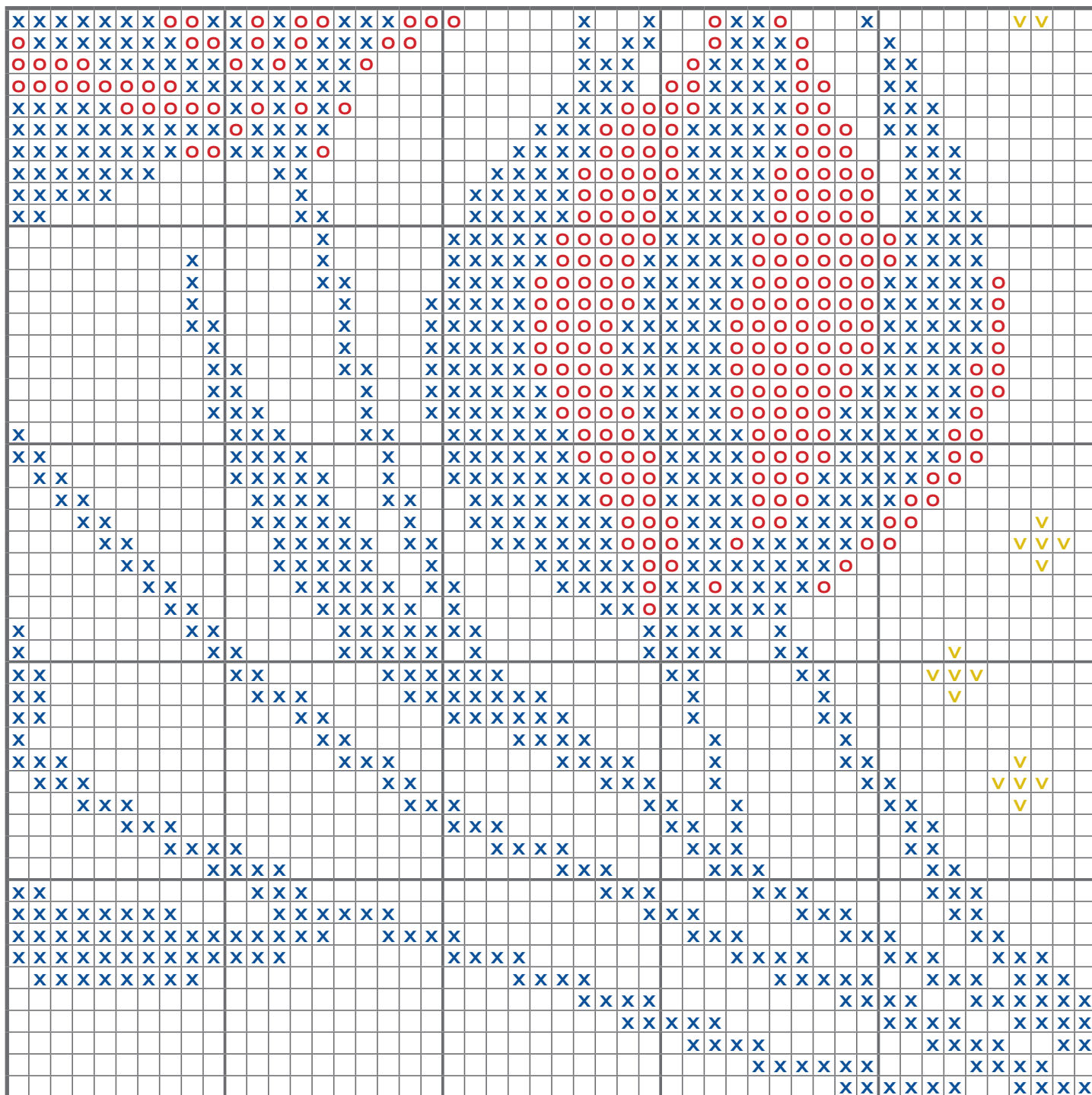
# B1



## Legenda a spotřeba materiálu (čísla doporučených barev):

- x – tmavě modrá, 3 přadénka Mouliné 5982 (Nifárna Česká Třebová)
- o – červená, 1 přadénko Mouliné 3282 (Nifárna Česká Třebová)
- v – světle žlutá 1 přadénko Mouliné 1142 (Nifárna Česká Třebová)
- prázdná pole (pozadí) – tmavě žlutá, 4 přadénka Mouliné 1292 (Nifárna Česká Třebová)

# B2



## Legenda a spotřeba materiálu (čísla doporučených barev):

x – tmavě modrá, 3 přadénka Mouliné 5982 (Nifárna Česká Třebová)

o – červená, 1 přadénko Mouliné 3282 (Nifárna Česká Třebová)

v – světlé žlutá 1 přadénko Mouliné 1142 (Nifárna Česká Třebová)

prázdná pole (pozadí) – tmavě žlutá, 4 přadénka Mouliné 1292 (Nifárna Česká Třebová)